

Réalisation Coprem France:

Aude : Montredon

Coprem propose une large gamme de cadres en section et en épaisseur avec une capacité de fabrication de 60ml/jour sur chacune des 3 machines automatisées.

L'entreprise **Cathar** accompagnée par **Bonna Sabla** réalise l'aménagement du Groupe Médipôle Sud Santé de Montredon des Corbières. La ZAC idéalement située pourra y regrouper les activités de la Polyclinique du Languedoc et de la clinique des Genêts. Le Grand Narbonne y voit une opportunité unique de structurer et de développer la filière santé sur le territoire, aussi bien en termes de développement d'activités que de création d'emplois, notamment sur la zone tertiaire qui complètera ce Pôle Santé.

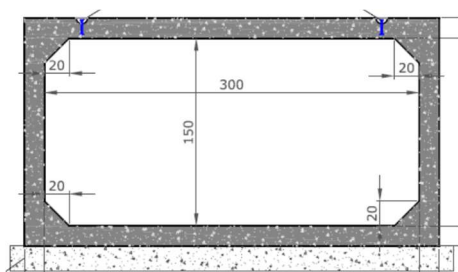


**BONNA
SABLA**

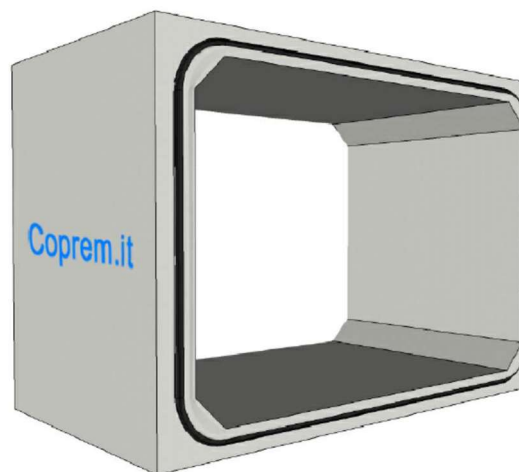


C.A.T.H.A.R.
Travaux Publics

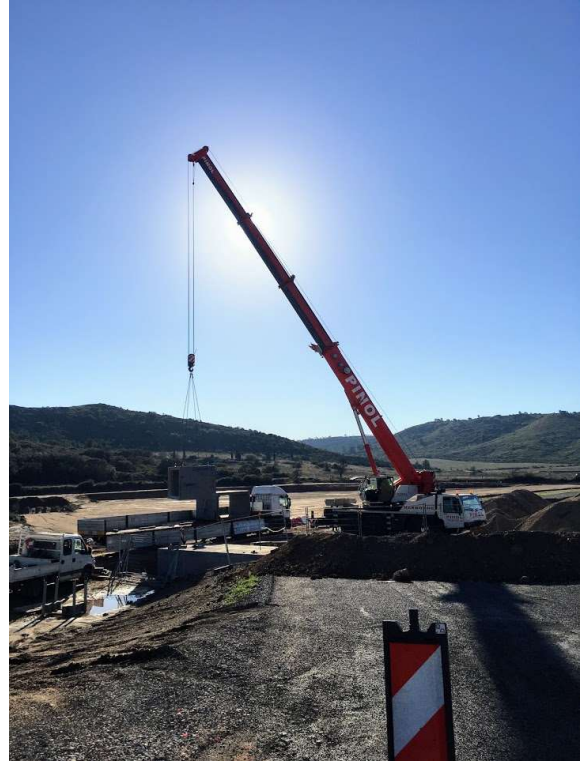
L'objectif est de réaliser un ouvrage d'eau pluviale d'une longueur d'environ 60m de dimension 600*150 sous une hauteur de remblais de 0,50m sous charges roulantes lourdes.



L'Usine de Coprem, propose a Bonna Sabla de réaliser l'ouvrage en 2 lignes juxtaposées de cadres 300*150 en épaisseur 16, parfaitement justifiés aux Eurocodes. L'ensemble est fabriqué et rendu disponible en 2 semaines.



Opérations de déchargement et de pose des cadres



MONTREDON-DES-CORBIÈRES

